

النخور السنّية

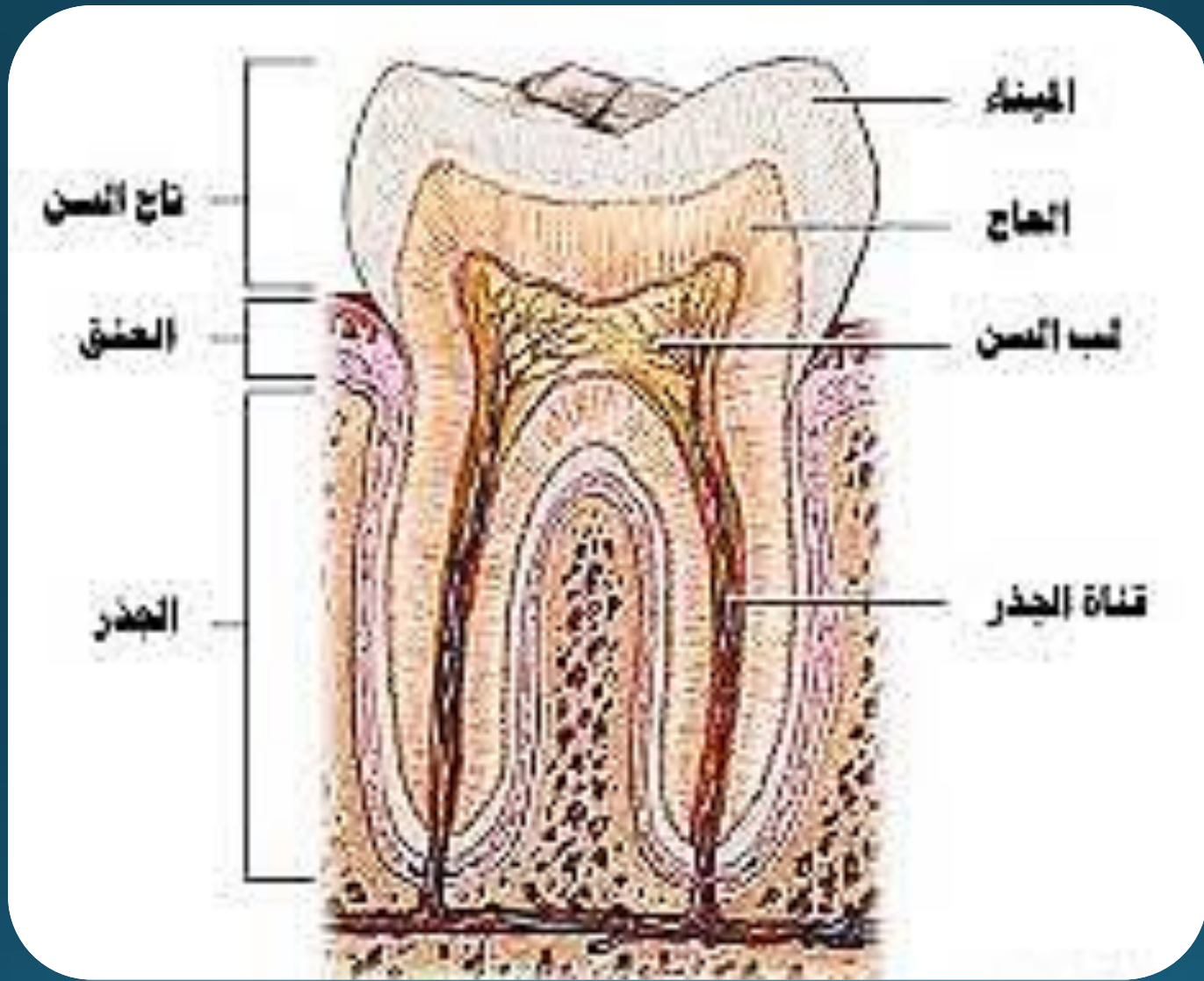
و

طرق الوقاية :

**د. فائق بدر**

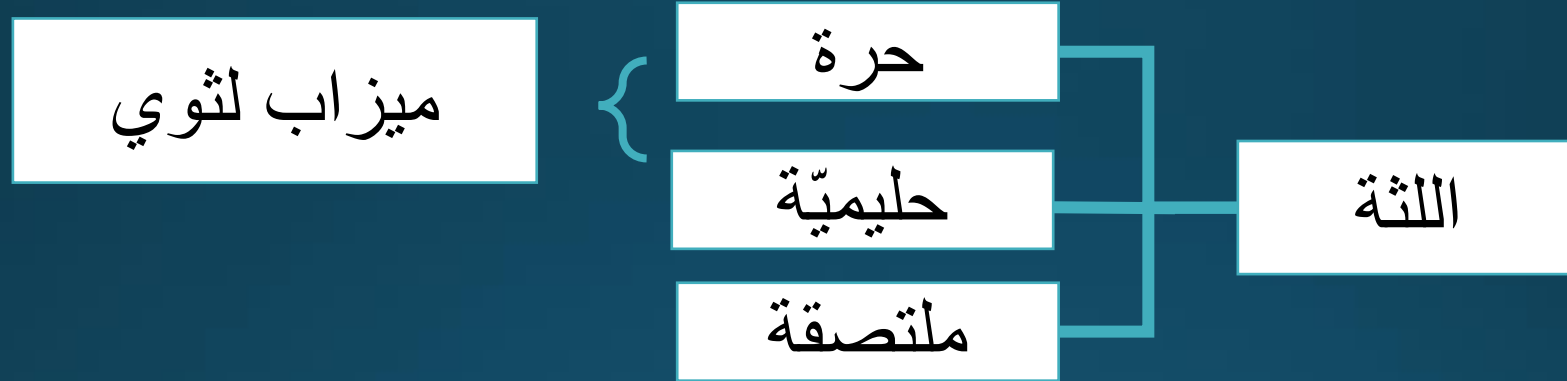
# مكونات السن:

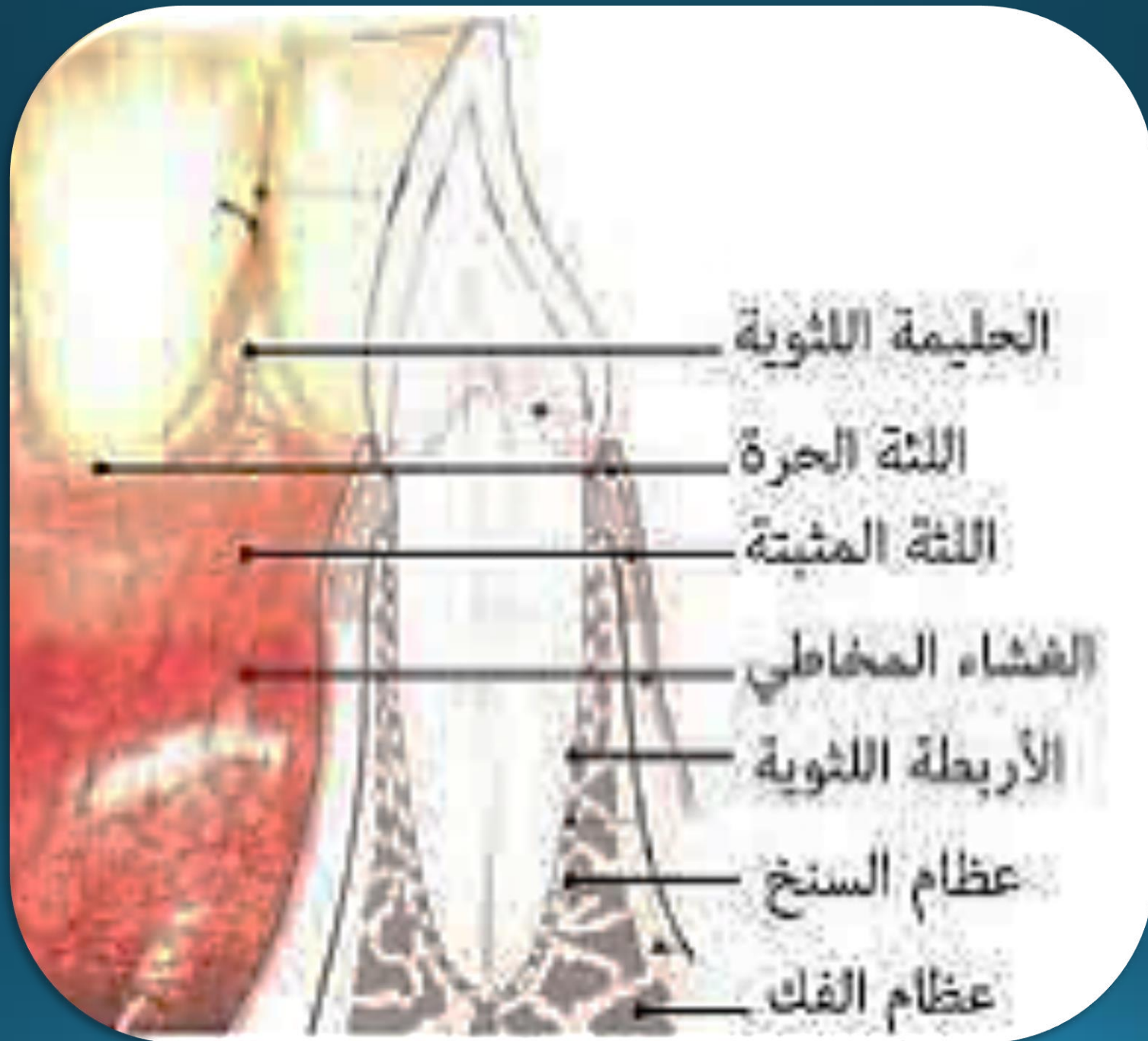




# مكونات السن

# مكونات اللثة:





## مكونات اللثة

# أهم الأمراض التي تصيب الحفرة الفموية:

- 1- النخر السني .
- 2- الرضوض السنية .
- 3- الاضطرابات التطورية .
- 4- السرطانات .
- 5- التهابات اللثة <---- التهابات النسيج الداعمة <----- حادة  
<----- مزمنة

# النخر السنّي:



# أسباب النخر:

النخر

عوامل أساسية  
ع . أ

عوامل مساعدة  
ع . م

لعاب

جراثيم

سن

كربوهيدرات

زمن

سوء توضع

سوء عناية فموية

تقويم

عادات فموية

عادات غذائية

وراثة

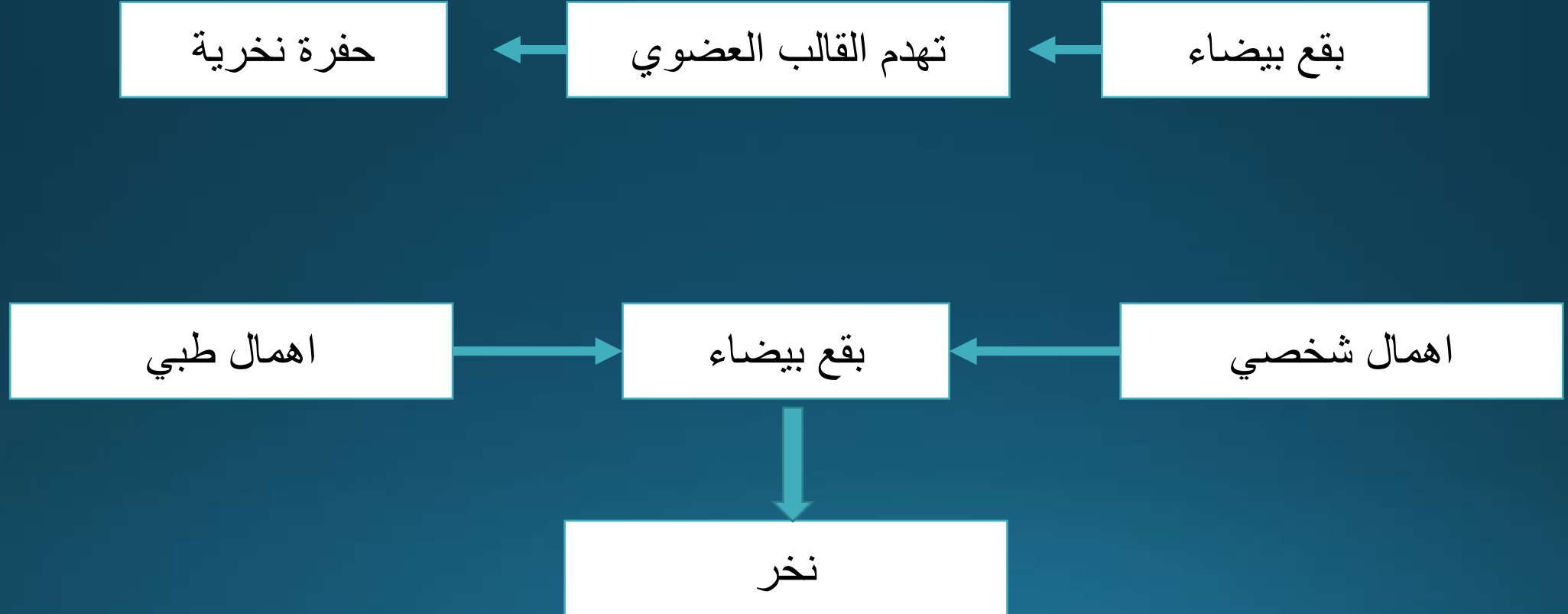
عمر

عوامل أساسية + عوامل مساعدة = نخر



# مراحل تطور الآفة النخرية:

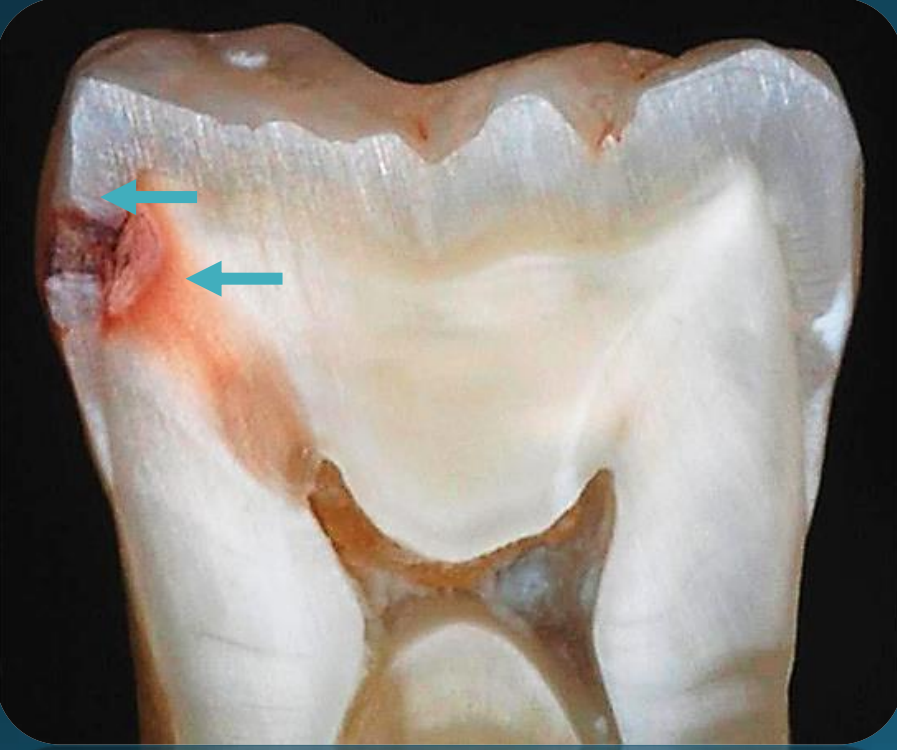
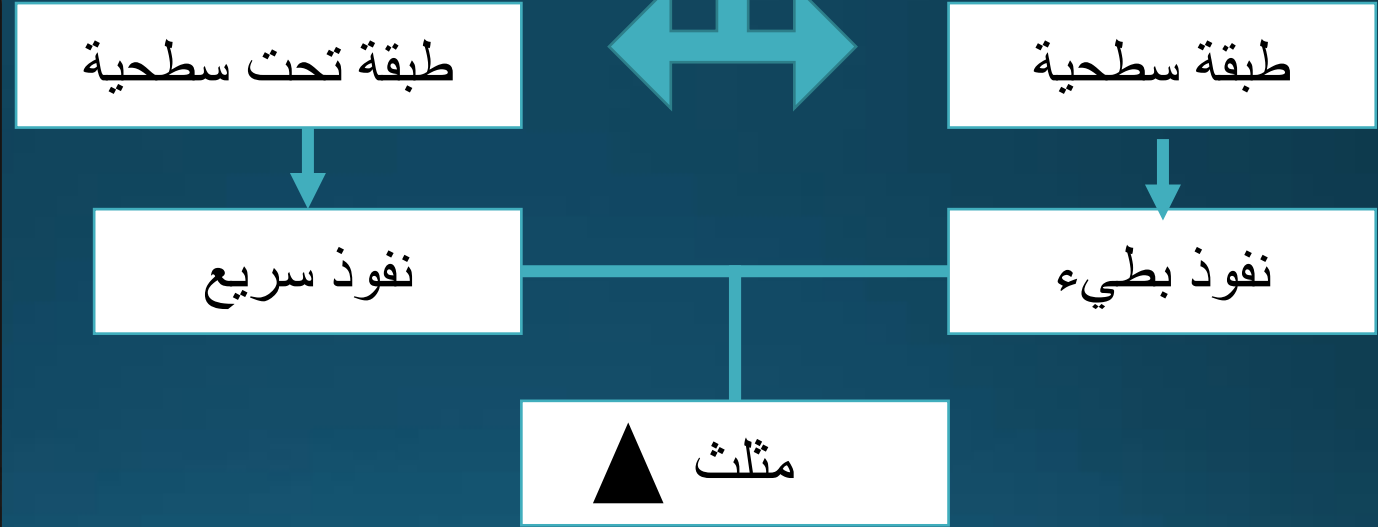
ع. م + ع. أ -----> انحلال (خسف أملاح) -----> بقع بيضاء



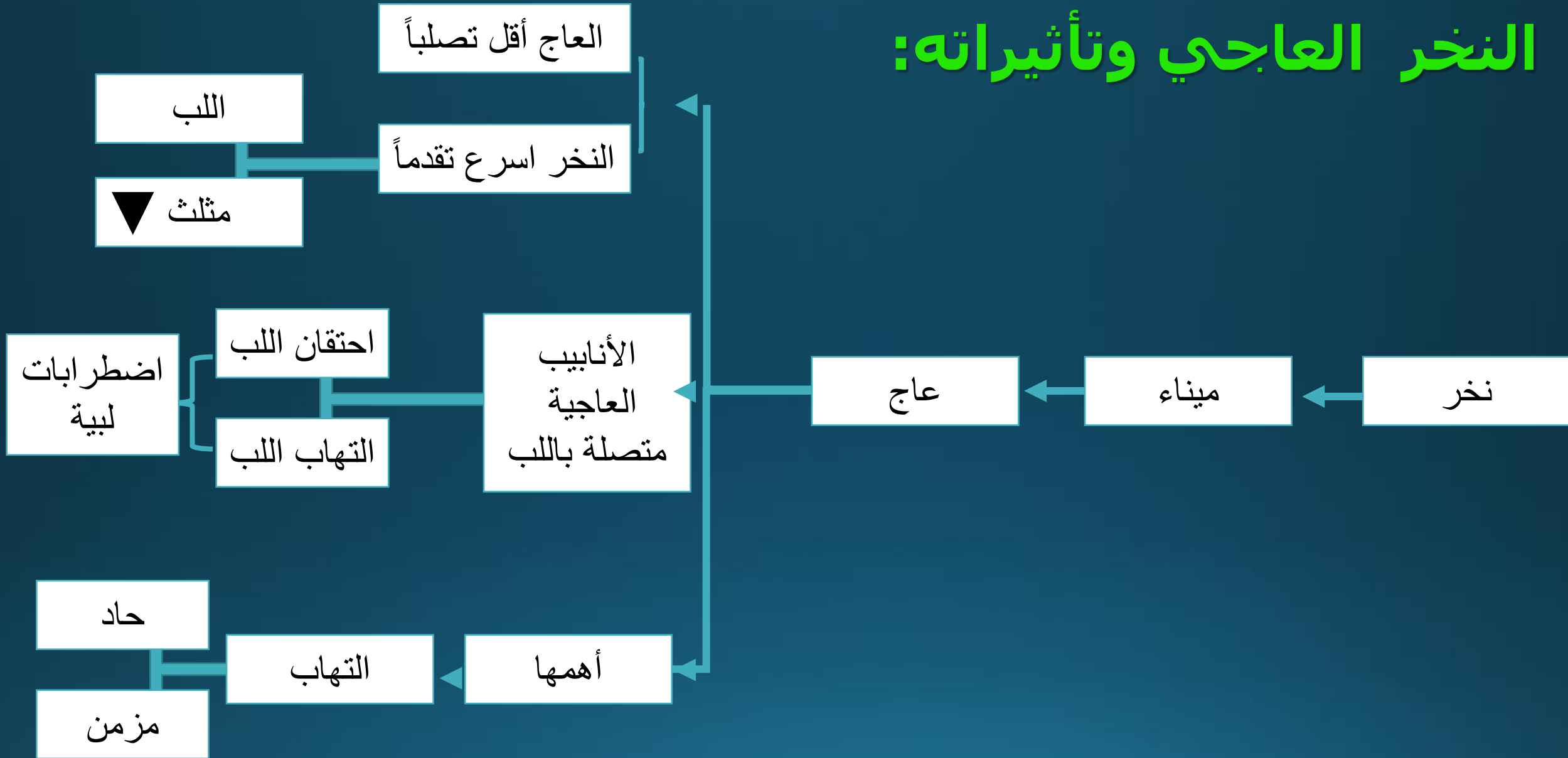


البقع البيضاء

# النخر المينائي:



# النخر العاجي وتأثيراته:



# النخر والموقع:

الأملس



ملاصق



طاحن

# النخر حسب الامتداد:



# الوقاية من النخر:



مثلت الوقاية

# أنواع الوقاية:

احترافية

التثقيف

تطبيق الفلور

تطبيق السيلانت

شخصية

تفريش الأسنان + المضمضة

الخيوط السنية

الترشيد الغذائي

الزيارات الدورية

مجتمعية

فلورة مياه الشرب

التثقيف الصحي





الخيط السني



تفريش الأسنان أهم طرق الوقاية من النخر

# تطبيق السيلانت

يطبق على :

أرحاء

سطوح طاحنة

ضواحك





سيلانت

يطبق على

سطوح طاحنة

أنواعه

نخور

سليمة

بدئية

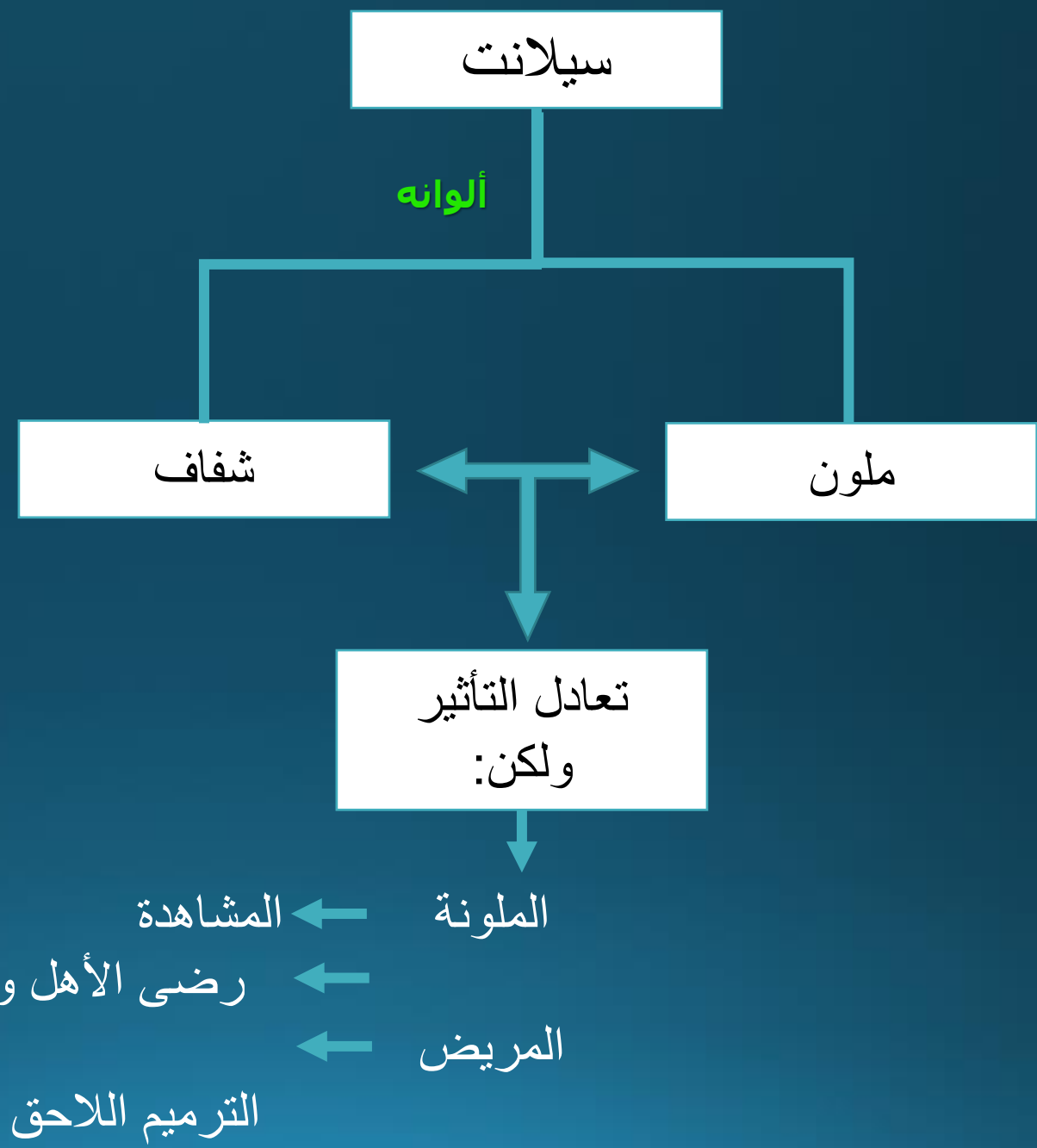
ضوئي

كيمياوي

أسهل



تعادل التأثير





## Dental Sealants (Step by Step)



Tooth Without Sealant



Tooth Is Cleaned and Dried



Etching Solution Is Applied



Liquid Sealant Is Applied



Curing Light Hardens Sealant



Final Sealant

## مراحل تطبيق السيالنت:

التنظيف

1

العزل

2

التخريش

3

التطبيق

4

فحص الاطباق

5

التعليمات

6

# استطبابات تطبيق السيالنت:

سطوح سليمة



نخور بدئية



معاقين



متممة



# تطبيق الفلور:



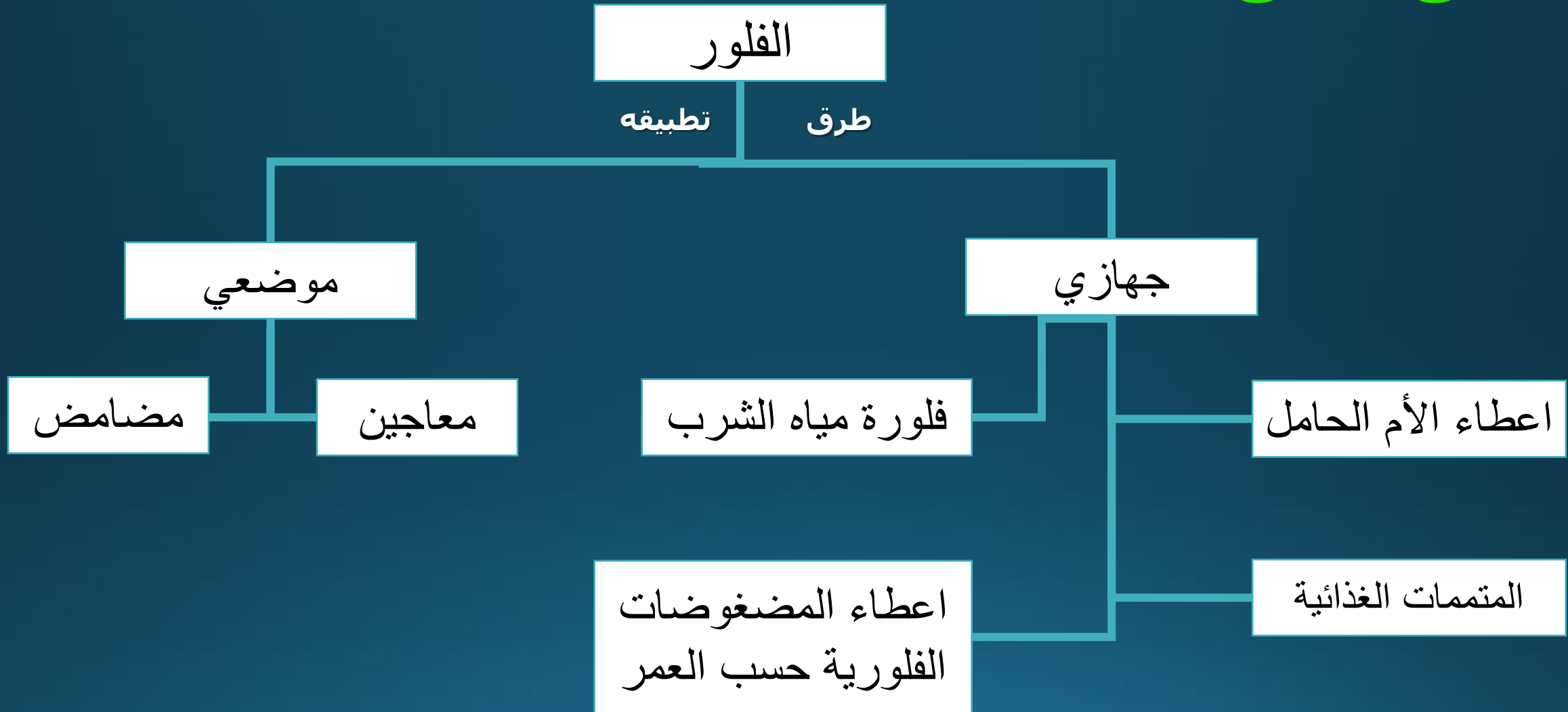
سطح أملس

يطبق على :

الفلور

طاحن محمي

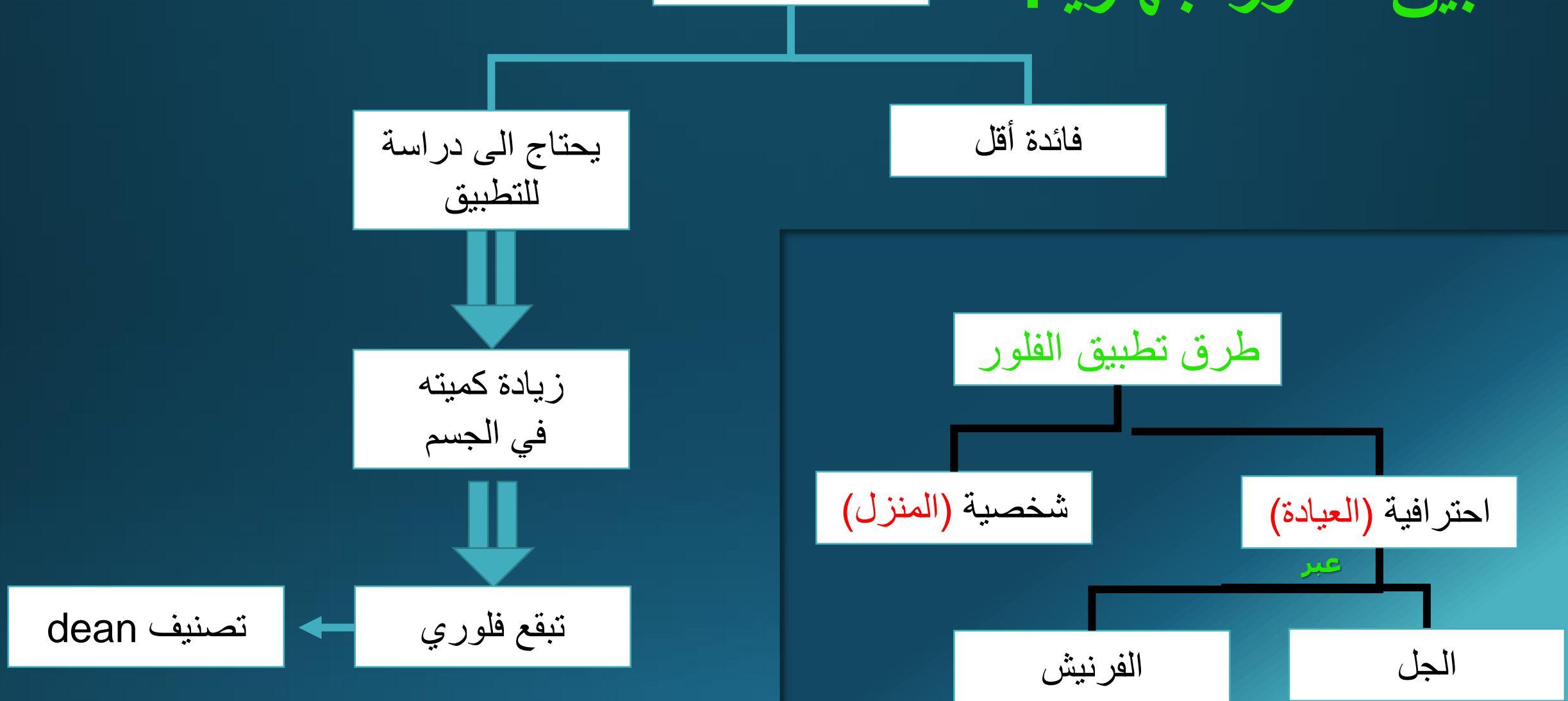
# طرق تطبيق الفلور:





# تطبيق الفلور جهازياً:

الفلور الجهازى

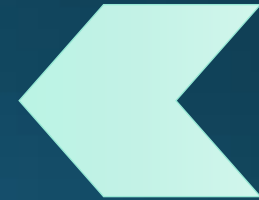


## ملاحظات هامة:

يتم تطبيق المادة السادة قبل الفلور



الفلور الجهازي يطبق حسب العمر



# مراحل تطبيق الفلور موضعياً:



التنظيف

1

التجفيف

2

جل + طوابع => تطبيق لمدة (3 - 5) دقائق

3

توجيهات

4

انتهت المحاضرة....